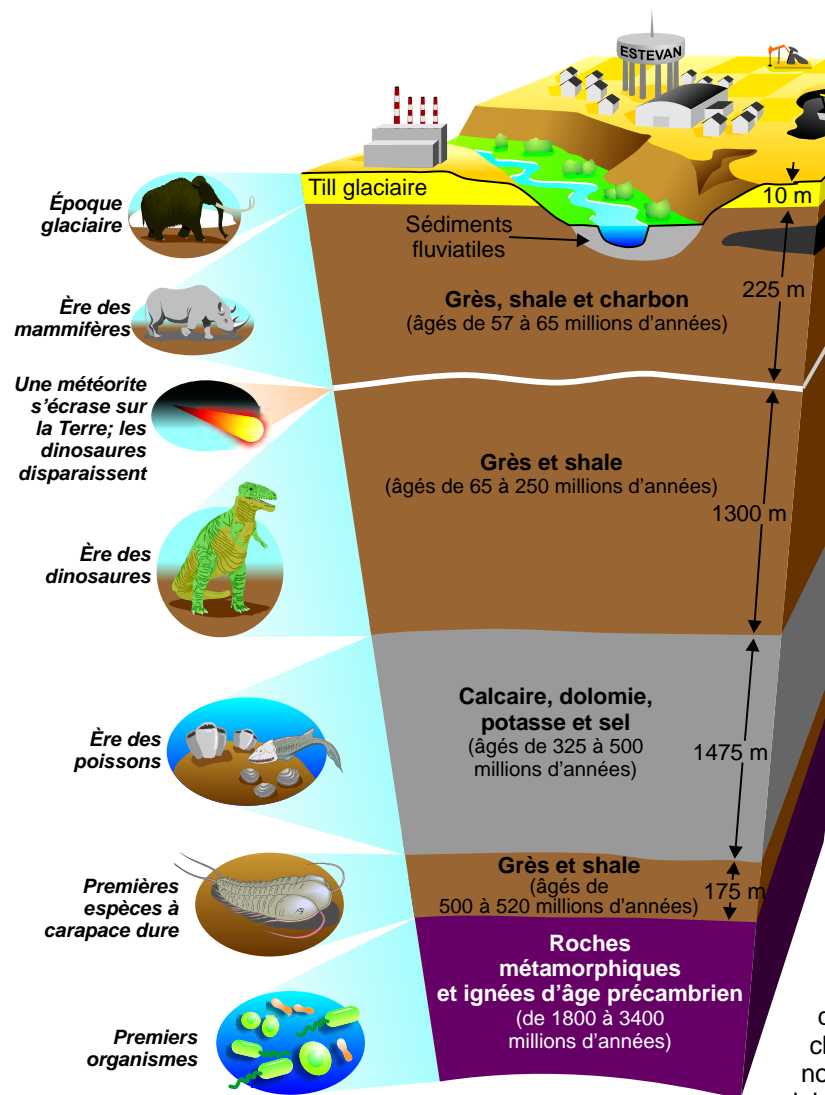
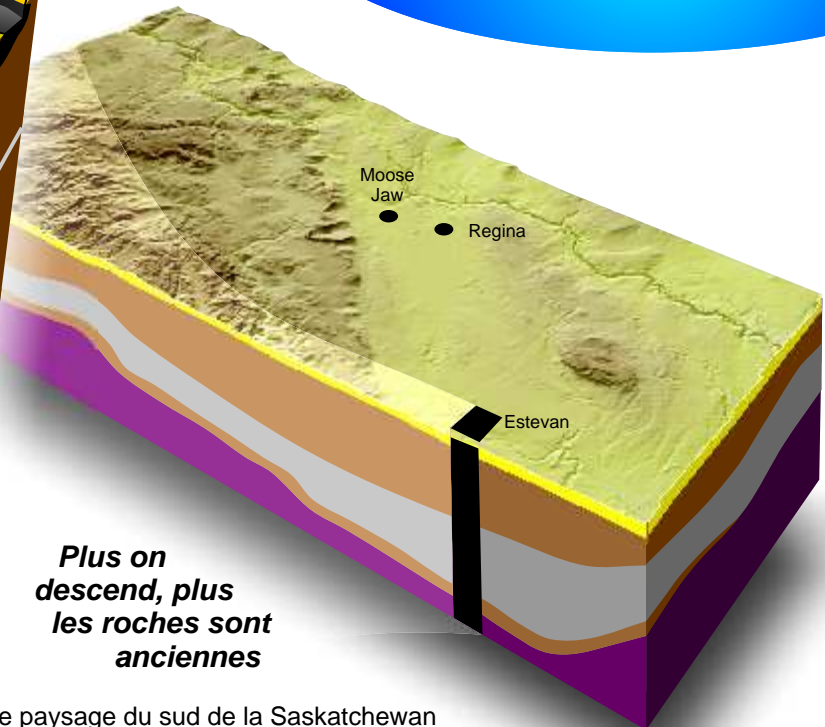


# ET SI ON CREUSAIT UN TROU BIEN PROFOND?



**?**  
Un raccourci fantastique?  
Il faut conduire plusieurs centaines de kilomètres pour se rendre du sud de la Saskatchewan aux forêts et aux lacs du Bouclier canadien au nord de La Ronge, là où reposent les plus vieilles roches de la province. Toutefois, les géologues nous assurent que ces roches se trouvent à moins de 5 km de Swift Current, de Yorkton, de North Battleford et de toutes les autres collectivités du sud de la Saskatchewan. Comment est-ce possible?



**Plus on descend, plus les roches sont anciennes**

Le paysage du sud de la Saskatchewan repose sur une épaisse succession de roches sédimentaires qui s'étendent dans tout le centre du Canada, depuis les Rocheuses jusqu'au Bouclier canadien. La formation de ces couches de grès, de shale, de calcaire, de dolomie, de potasse, de sel et de charbon a commencé il y a 500 millions d'années. Au sommet de la succession se trouve la couche la plus jeune, tandis qu'en descendant, les couches se font de plus en plus vieilles; mais cette chronologie géologique n'est pas complète. Comme les pages d'un livre, de nombreuses couches ont été arrachées par l'érosion, dans un passé géologique lointain. Les couches restantes sont inclinées vers le sud et recouvrent de très vieilles roches métamorphiques et ignées d'âge précambrien qui affleurent dans le nord de la Saskatchewan, dans le Bouclier canadien.