

Physiographie

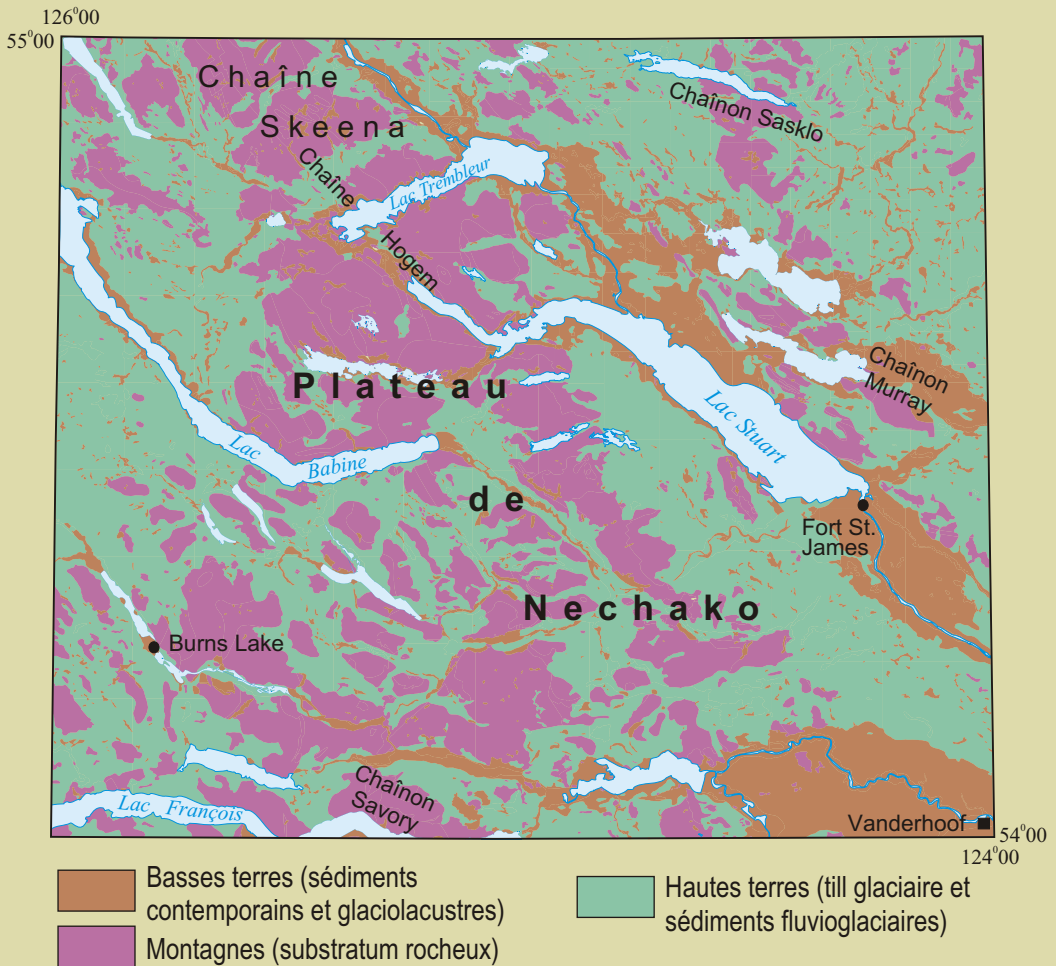


Figure 20. La physiographie est le relief de la Terre. La région cartographique de Fort Fraser comprend des **basses terres** planes et vallonnées, des **hautes terres** vallonnées et des **montagnes** basses. Les montagnes gagnent en altitude vers le nord. Des hautes terres de till glaciaire et de sédiments fluvio-glaciaires bordent les montagnes. Les **basses terres** sont des étendues de sédiments glaciolacustres entaillés par les cours d'eau contemporains.